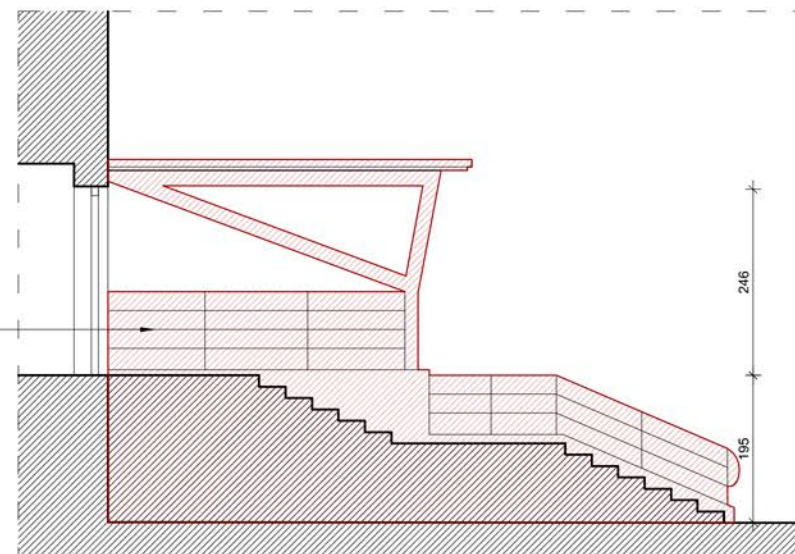


istniejące schody  
z zadaszeniem do demontażu



INWENTARYZACJA - PRZEKRÓJ PRZEZ SCHODY WEJŚCIOWE



istniejące schody  
z zadaszeniem do demontażu

INWENTARYZACJA - WIDOK ELEWACYJNY WEJŚCIA ISTNIEJĄCEGO

PRZEBUDOWA SCHODÓW ZEWNĘTRZNYCH WSCHODNICH  
WRAZ Z BUDOWĄ POCHYLNI ORAZ ZADASZENIA  
DLA WEJŚCIA BOCZNEGO BUDYNKU  
SZKOŁY PODSTAWOWEJ W PSZCZEWIE

**INWESTOR**

Gmina Pszczew  
Rynek 13, 66-330 Pszczew

**ADRES INWESTYCJI**

województwo lubuskie, powiat międzyrzecki, gmina Pszczew,  
Obręb 0006 PSZCZEW, nr ewid. działki 554  
jednostka ewidencyjna 080304\_2.0006. Pszczew

**INWENTARYZACJA - WIDOK I PRZEKRÓJ**

**PROJEKTANT Z UPRAWNIENIAMI**

mgr inż. arch. Krzysztof Kobiela  
nr uprawnień 28/SŁOKK/2023/II  
w specjalności architektonicznej

**OPRACOWANIE**

mgr inż. arch. Aleksandra Kozłowska

**FAZA:** PROJEKT ARCHITEKTONICZNO - BUDOWLANY

**SKALA:** 1:100

**DATA/REW:** GRUDZIEŃ 2024

**NUMER RYSUNKU:** 2.1